

AKTUALNA KOPIA MAPY DO CELÓW PROJEKTOWYCH
SKALA 1:500
Z PRZETWORZENIA SKALI 1:1000
ARKUSZ 3(7)

OBJEKT: BIAŁOGORCE - KUNDZICZE TREJGLE
WOJ.: PODLASKIE
GMINA: KRYWKI

SEKCJA MAPY ZASADNICZEJ:
246.123.131, 246.123.132, 246.132.134, 246.132.143, 246.123.144.

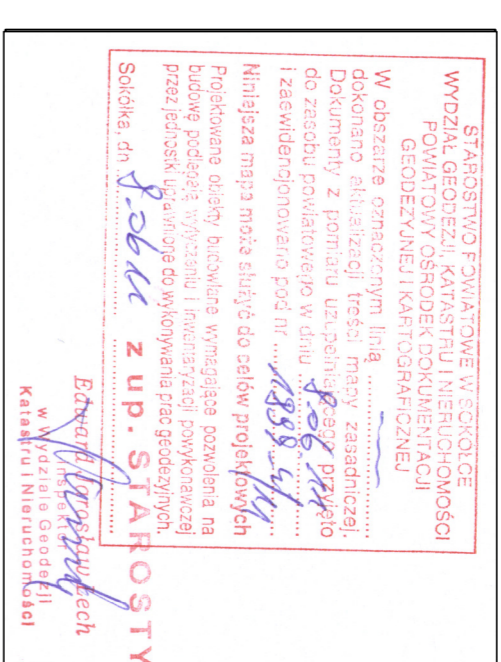
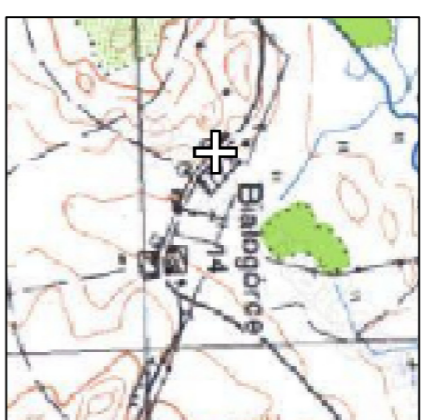
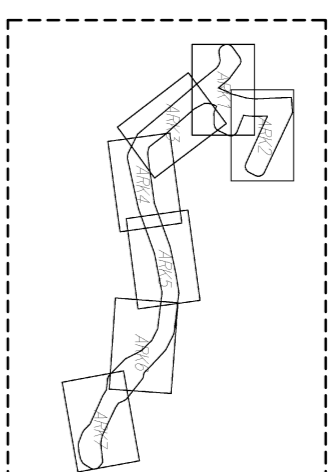
L. ks. robot 5254/84/2014
Mapa aktualna na dzień 03.06.2011

WYKONAWCA:
"USŁUGI GEODEZYJNE S.C."
Zbigniew Sypanek, Agnieszka Sypanek
ul. Korka 7, telefon 098 2151692

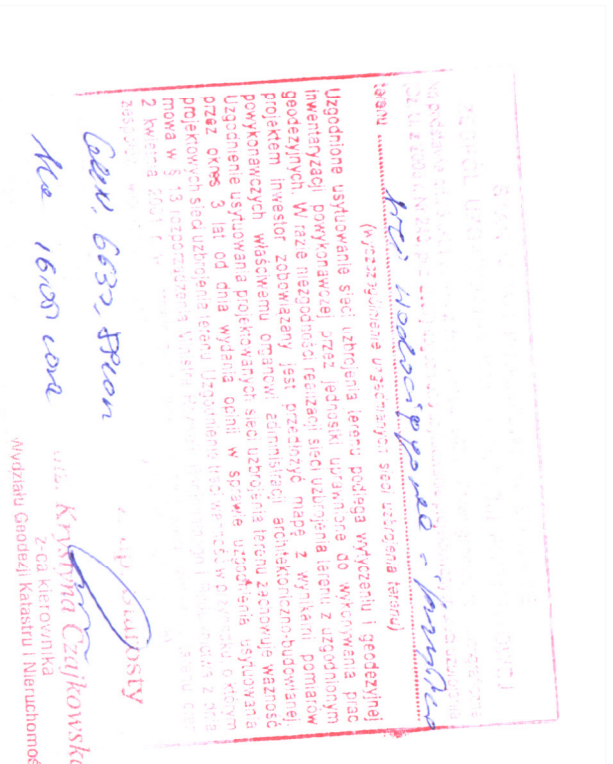
MINIEJSZA MAPA MOZE SŁUZYZ DO CELÓW PROJEKTOWYCH

Projektowanie obiektu budowlanego wymagające pozwolenia na budowę podlega nadziewi i nadziewi nadziewi.
Budowlankom przez jednostki uprawnione do wykonywania prac geodezyjnych.

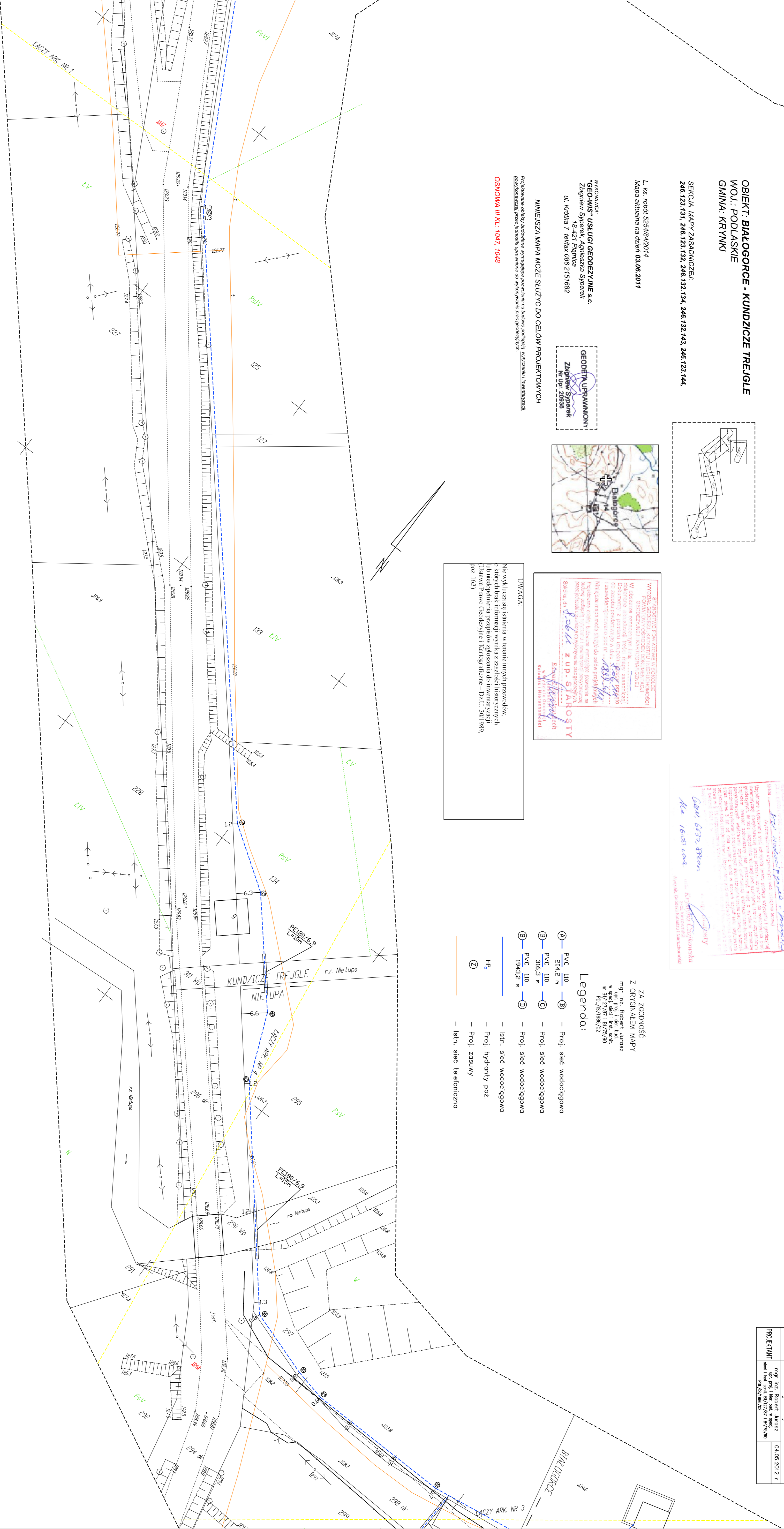
OSNOWA III KL. 1047, 1048



UWAGA
Nie wyklucza się istnienia w terenie innych przewodów, o których brak informacji przysposobienia do inwentaryzacji (Siłowa Pismo Geodezyjne i Kartograficzne - DZ.U. 30 1989, poz. 163)



- ZŁ ZGODNOŚĆ
Z ORYGINAŁEM MAPY
mgr inż. Robert Jurasz
ul. Korka 7, 18-421 Pajęczna
* spec. sieci i istn. smtk.
nr B/12/81.18/79/90
18.05/1990/2
- Legenda:**
- Ⓐ PVC 110 — Proj. sieć wodociągowa
 - Ⓑ PVC 204,2 m — Proj. sieć wodociągowa
 - Ⓒ PVC 110 — Proj. sieć wodociągowa
 - Ⓓ PVC 316,3 m — Proj. sieć wodociągowa
 - Ⓔ PVC 110 — Proj. sieć wodociągowa
 - Ⓕ PVC 194,9,2 m — Proj. sieć wodociągowa
 - Ⓖ — Istn. sieć wodociągowa
 - Ⓗ — Proj. hydranty poz.
 - Ⓙ — Proj. zasuw
 - Istn. sieć telefoniczna



PROJEKTANT	mgr inż. Robert Jurasz ul. Korka 7, 18-421 Pajęczna 18.05/1990/2	Ok.08.2012 r.
ADRES	Kundzicze Trejgle - Białogorce gm. Krywki	
OBJEKT	Sieć wodociągowa z przyłączami	Nr 3
RYSUNEK	Projekt zagospodarowania terenu 1:500	
P.B.U. "rob" Robert Jurasz 16-010 Koszów ul. Elektryczna 25		