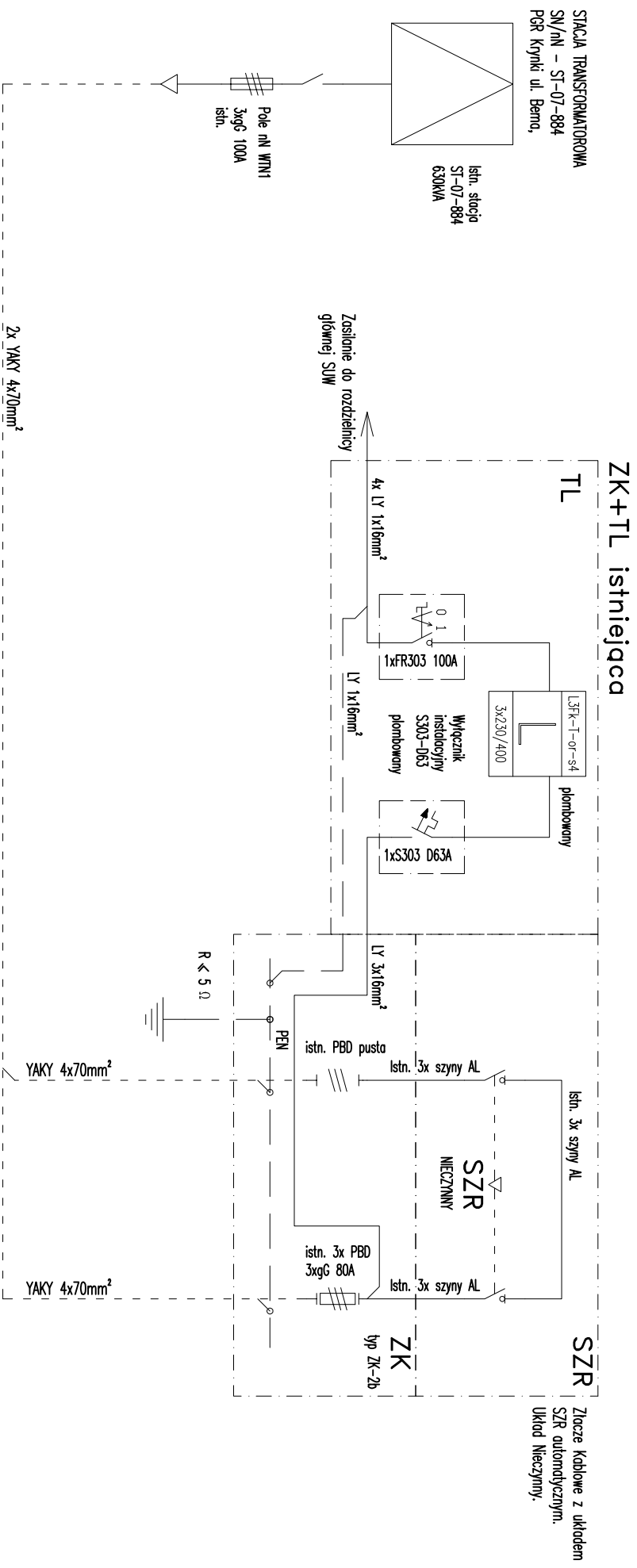


1	2	3	4	5	6	7	8	9	10
---	---	---	---	---	---	---	---	---	----



Prawa autorskie zastrzeżone. USTAWA z dn. 4.02.1994r

Opracował:	Tomasz Zdziński
Projektant:	Janusz Topolski B/5/01

PPJT TOPOLSKI	Janusz Topolski
16-001	Klasyn ul. Tuwima 17 tel. 604-508-256
Data: 01.2012r	Skala: —

Nazwa rysunku:	SZEMAT PRZYŁĄCZA ELEKTROENERGETYCZNEGO nN 0,4kV - UKŁAD ISTNIEJĄCY
Obiekt:	PODŁĄCZENIE AGREGATU PRĄDOTOKRZĘCEGO W STACJI UZDATNIANIA WODY W KRNKACH
Inwestor:	ZAKŁAD GOSPODARKI KOMUNALNEJ I MIESZKANOWEJ W KRNKACH, 16-120 KRYNKI, ul. 1 Maja 7

SAMOCZYNNY WYŁĄCZENIE ZASILANIA W UKŁADZIE TN-C-S	
RYS. NR	IE06
ARKUSZ NR	1