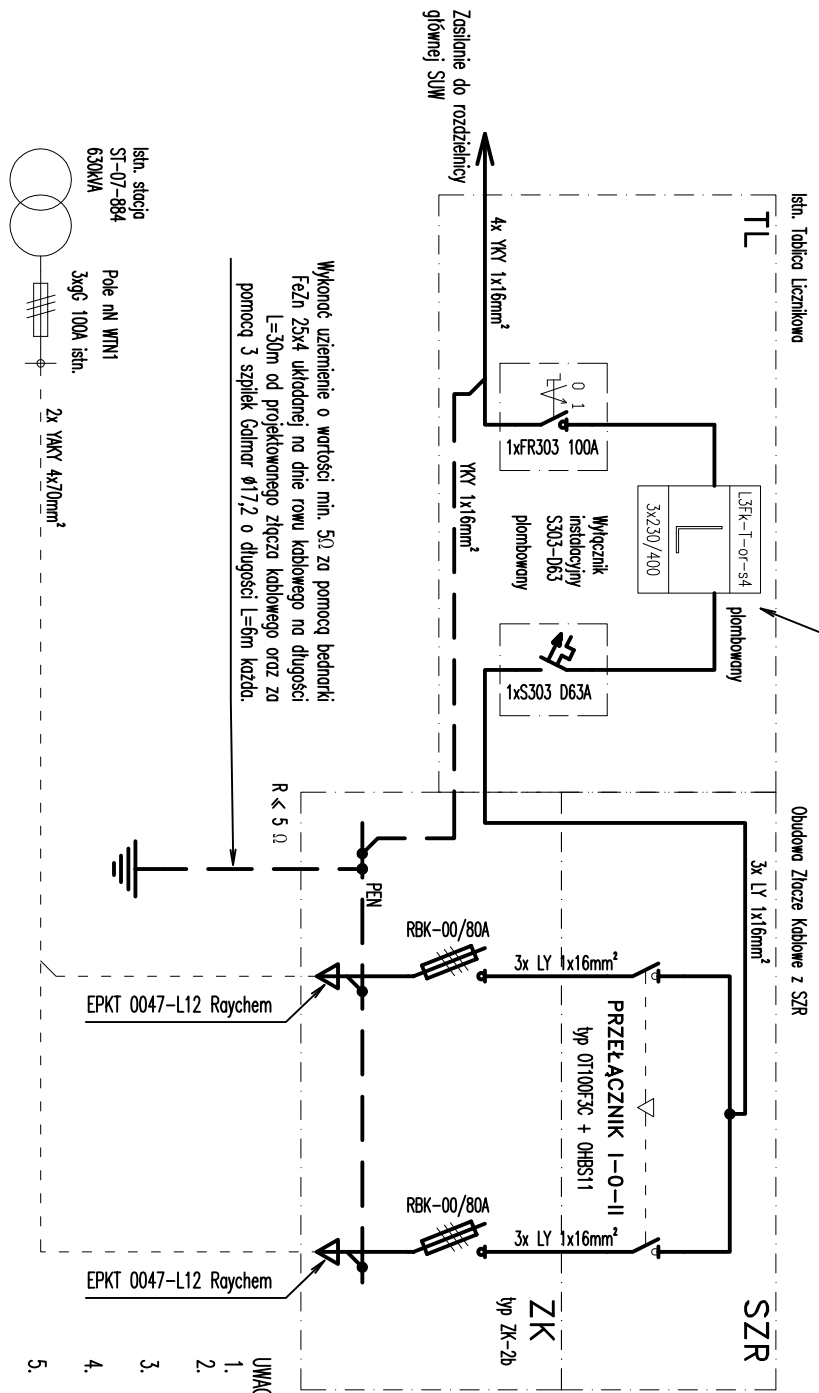


Licznik dostarczony i montowany przez PGE Dystrybucja S.A. Oddział Biłystok. Istniejących licznik.



Wykonać uzziemienie o wartości: min. 5Ω za pomocą bednarki FeZn 25x4 układanej na dnie rowu kablowego na długości L=30m od projektowanego złącza kablowego oraz za pomocą 3 szpilek Galmar Ø17,2 o długości L=6m każda.

Złącze kablowe z przełącznikiem 1-0-II z napędem ręcznym. Wnętrza szafek muszą być osłonięte płytą montażową elektroizolacyjną.

UWAGA:
Istniejące elementy SZR złącza kablowego należy zdemontować a w jego miejsce ustawić zamontować przełącznik 1-0-II.

- UWAGA:
- Liczniki energii elektrycznej w dostawie Inwestora PGE Dystrybucja S.A. Oddział Biłystok.
 - Roboty wykonać zgodnie z obowiązującymi wytycznymi PGE Dystrybucja S.A. Oddział Biłystok.
 - Złącze kablowe wraz z szafką licznikową muszą stanowić oddzielne obudowy połączone ze sobą.
 - Złącze kablowe z tworzywa sztucznego zintegrowane w II klasie ochronności.
 - Zamknięcie szafki na wkładkę systemu Master Key ZS Biłystok Teren
 - Złącze powinno posiadać deszkę skosną umożliwiającą swobodny spływ wody z wnętrza złącza.
 - Złącze kablowe wykonać zgodnie z aktualnie obowiązującymi wytycznymi PGE Dystrybucja
 - Żyły kabla oznakować za pomocą rurki termokurczliwej z nomiesionymi oznaczeniami L1,L2,L3,N.

Prawa autorskie zastrzeżone. USTAWA z dn. 4.02.1994r

SAMOCZYNNIE WYŁĄCZENIE ZASILANIA W UKŁADZIE TN-C-S

Opracował:	Tomasz Zdzienski	Nazwa rysunku:		SCHEMAT ZŁĄCZA KABLOWEGO nN 0,4kV ORAZ UKŁADU POMIARU ENERGII ELEKTRYCZNEJ - UKŁAD PROJEKTOWANY	RYS. NR
Projektant:	Janusz Topolski B/5/01	Obiekt:		PODŁĄCZENIE AGREGATU PRĄDOTWORZĄCEGO W STACJI UZDANIANIA WODY W KRNKACH	IE07
		Data:	01.2012r	Skala:	ARKUSZ NR 1