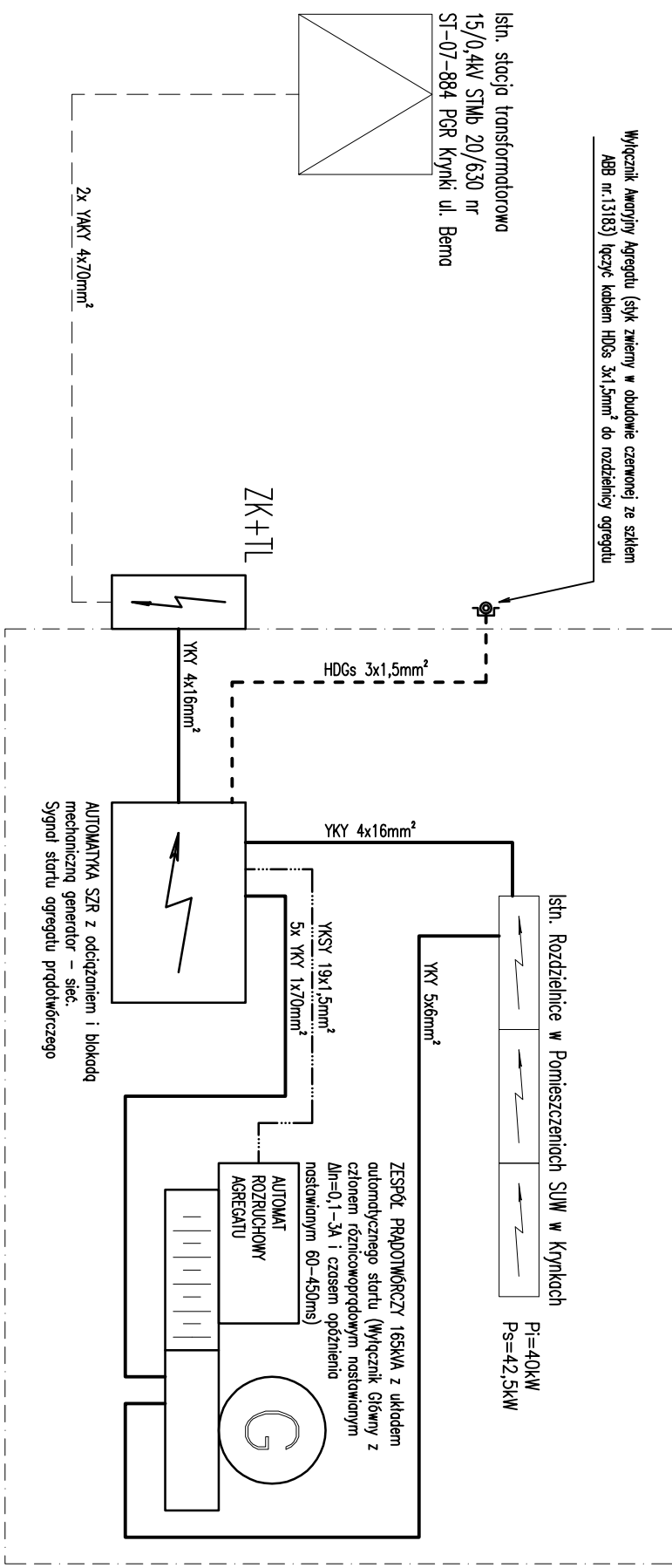


## Budynek Stacji Uzdatniania Wody



Prawa autorskie zastrzeżone. USTAWA z dn. 4.02.1994r

Opracował:	Tomasz Zdelewski	PPJT TOPOLSKI	Janusz Topolski 16-001 Klasyn ul. Turmno 17 tel. 604-508-256	Data: 01.2012r	Skala:	Inwestor:	ZAKŁAD GOSPODARKI KOMUNALNEJ i MIESZKANOWEJ w KRYNKACH, 16-120 KRYNIKI, ul. 1 Maja 7
Projektant:	Janusz Topolski B/05/01	PPJT TOPOLSKI	Janusz Topolski 16-001 Klasyn ul. Turmno 17 tel. 604-508-256				
		<b>SAMOCZYNNNE WYŁĄCZENIE ZASILANIA W UKŁADZIE TN-C-S</b>					
		SCHEMAT PODŁĄCZENIA AGREGATU PRĄDOTWÓRCZEGO					
		PODŁĄCZENIE AGREGATU PRĄDOTWÓRCZEGO W STACJI UZDATNIANIA WODY W KRYNKACH					
		ZAKŁAD GOSPODARKI KOMUNALNEJ i MIESZKANOWEJ w KRYNKACH, 16-120 KRYNIKI, ul. 1 Maja 7					
		RYS. NR <b>IE05</b>					
		ARKUSZ NR 1					