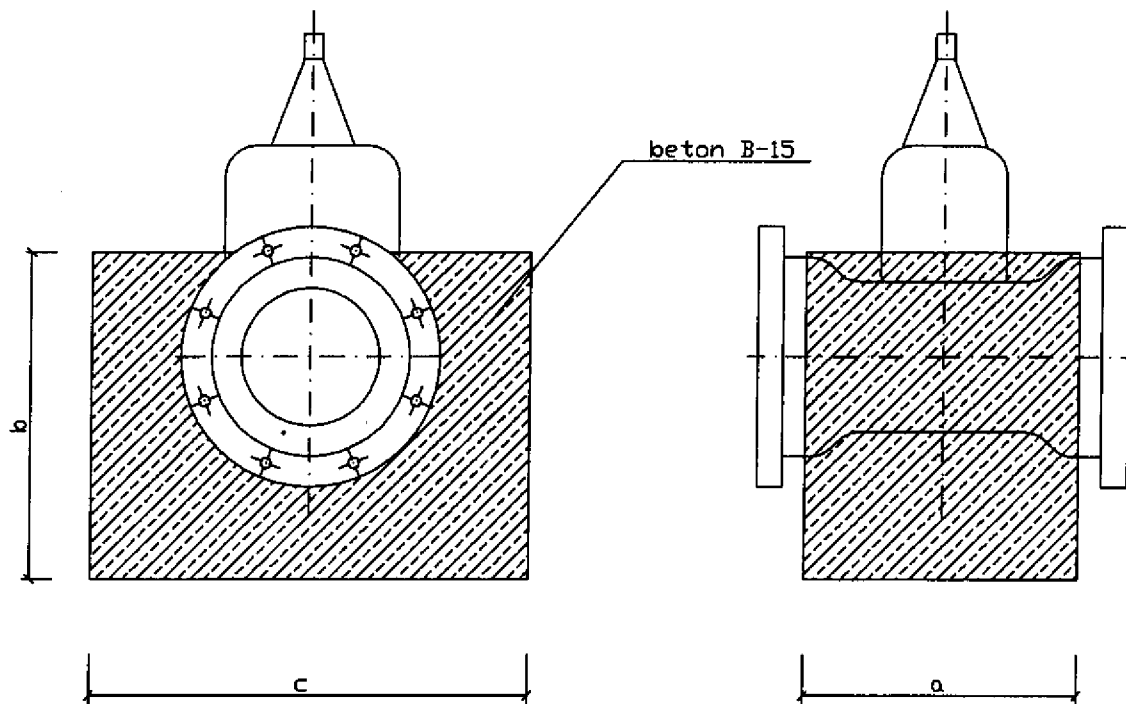


# Blok betonowy pod zasuwę



Średnica	Zasuwa kołnierzowa		
DN	a	b	c
80	180	200	480
100	200	220	500
150	250	280	550
200	300	340	600
250	350	395	650
300	400	445	700

P.P.U."robi" Robert Jurasz 16-010 Wasilków ul.Elektryczna25		
RYSUNEK	Blok betonowy pod zasuwę	Nr 12
OBIEKT	Sieć wodociągowa z przyłączami	
ADRES	Kundzicze Trejgle – Białogorce gm. Krynki	
PROJEKTANT	mgr inż. Robert Jurasz upr. proj. i kier. bud. w specj. sieci i inst. sanit. Bt/127/87 i Bt/75/90 PDL/IS/1986/02	04.05.2012 r