



Uwaga: Przebieg rowu dostosować do istniejących studni kan. san.

USŁUGI INŻYNIERSKIE I DORADZCZE "DROGEST" LIDIA KASPRZAK		BŁ.	09.2015
PRZEBUDOWA DRÓG GMINNYCH W KRYNKACH ULICA GÓRNEJ Z ŁĄCZNIKIEM OD KM ROB. 0+000 DO KM 0+219 ULICA KAUKAZKA ODCINEK NR 1 OD KM ROB. 0+000 DO KM 0+330		SKALA	1:1000
PROJEKT ZAGOSPODAROWANIE TERENU UL. GÓRNEJ i łącznika		NR RYS.	2
Autor opracowania: mgr inż. L. Kasprzak		nr upr. BŁ/100/87	podpis: <i>[Signature]</i>
OPRACOWANIE chronione prawem autorskim - zgodnie z Ustawą o Prawie Autorskim i Prawach pokrewnych Dz. U. 24.poz.83 z dn.4.02.1994r; Powielanie całości lub fragmentów bez zgody autora sprzeczne z Ustawą		POIB Nr PDL/BD/0607/01	

	granica pasa drogowego
	oś jezdni
	krawężnik
	obniżony krawężnik
	granica chodnika
	jezdnia asfaltowa
	chodnik betonowy
	zjazd z kostki (Zj.)
	studnia betonowa
	wpust uliczny

KOPIA MAPY ZASADNICZEJ  
Skala: 1:1000  
Miejscowość: M. Krynki  
Cm. nr: 106.02.02.03  
Powiat sokólski  
Województwo podlaskie

STAROSTWO POWIATOWE W SOKÓLCE  
WYDZIAŁ GEODEZJI, KATASTRU I NIERUCHOMOŚCI  
POWIATOWY OŚRODEK DOKUMENTACJI  
GEODEZYJNEJ I KARTOGRAFICZNEJ

Reprodukcja, rozpowszechnianie i rozprowadzanie niniejszego dokumentu wymaga zezwolenia, o którym mowa w art. 18 ustawy z dnia 17 maja 1983 r. - Prawo geodezyjne i kartograficzne (Dz. U. z 2005 r. Nr 240, poz. 2027, z późn. zm.)

z up. Skarżyska  
Sokółka, dn. 2008.10.03

STAROSTWO POWIATOWE W SOKÓLCE  
WYDZIAŁ GEODEZJI, KATASTRU I NIERUCHOMOŚCI  
POWIATOWY OŚRODEK DOKUMENTACJI  
GEODEZYJNEJ I KARTOGRAFICZNEJ

Poświadczam zgodność niniejszej mapy z oryginałem przechowanym w państwowym zasobie geodezyjnym, kartograficznym w dniu 09.06.2015

i zaświadczam o tym pod nr 0238/15

Niniejsza mapa nie może służyć do celów niezgodnych z tym zastrzeżeniem

Sokółka, dn. 2008.10.03



**Legenda**

- granica pasa drogowego
- oś jezdni
- krawężnik
- obniżony krawężnik
- brak krawężnika
- granica chodnika
- rów
- rów kryty
- istniejący wodociąg
- jezdnia asfaltowa
- chodnik betonowy
- zjazd z kostki (Zj.)
- studnia betonowa
- wpust uliczny

**PARAM. ŁUKU POZ. W1**

R=	35
T=	11,71
L=	22,59
$\alpha=$	40,7 g (37°)
PLP=	088,29;
SLP=	099,59;
KLP=	110,89;

**PARAM. ŁUKU POZ. W2**

R=	58
T=	13,39
L=	26,31
$\alpha=$	25,3 g (23°)
PLP=	110,89;
SLP=	122,53;
KLP=	134,17;

**PARAM. ŁUKU POZ. W3**

R=	80
T=	11,24
L=	22,33
$\alpha=$	17,6 g (16°)
PLP=	189,76;
SLP=	200,93;
KLP=	212,10;

**PARAM. ŁUKU POZ. W4**

R=	96
T=	6,72
L=	13,40
$\alpha=$	8,8 g (8°)
PLP=	287,39;
SLP=	294,09;
KLP=	300,79;

**KOPIA MAPY ZASADNICZEJ**

Starostwo Powiatowe w Sokółce  
Wydział Geodezji, Katastru i Nieruchomości  
Powiatowy Ośrodek Dokumentacji  
Geodezyjnej i Kartograficznej

Poświadczam zgodność niniejszej mapy z oryginałem przyjętym do państwowego zasobu geodezyjnego i kartograficznego, w dniu 09.05.2020

i zaawidencjonowanym pod nr 2331/19

Niniejsza mapa nie może służyć do celów projektowych

Sokółka, dn. 30.09.2020

*mgr Krystyna Czajkowska*

Starostwo Powiatowe w Sokółce  
Wydział Geodezji, Katastru i Nieruchomości  
Powiatowy Ośrodek Dokumentacji  
Geodezyjnej i Kartograficznej

Reprodukowanie, rozpowszechnianie i rozprowadzanie niniejszego dokumentu wymaga zezwolenia, o którym mowa w art. 18 ustawy z dnia 17 maja 1989 r. - Prawo geodezyjne i kartograficzne (Dz. U. z 2005 r. nr 240, poz. 2027, z późn. zm.)

Sokółka, dn. 30.09.2020

**Uwaga:**  
Przebieg rowu dostosować do istniejących studni kan. san.  
Istniejący hydrant przenieść poza krawęż jezdni

USŁUGI INŻYNIERSKIE I DORADZCZE "DROGEST" LIDIA KASPRZAK		BŁ.	09.2015
PRZEBUDOWA DRÓG GMINNYCH W KRYNKACH ULICA GÓRNA Z ŁĄCZNIKIEM OD KM ROB. 0+000 DO KM 0+219 ULICA KAUKAZKA ODCINEK NR 1 OD KM ROB. 0+000 DO KM 0+330		SKALA	1:1000
PROJEKT ZAGOSPODAROWANIE TERENU UL. KAUKAZKIEJ ODCINEK NR 1		NR RYS.	3
Autor opracowania <i>mgr inż. L. Kasprzak</i>		podpis <i>[Signature]</i>	
OPRACOWANIE chronione prawem autorskim - zgodna z Ustawą o Prawie Autorskim i Prawach Pokrewnych Dz.U.24.poz.83 z dn.4.02.1994r.; Powielanie całości lub fragmentów bez zgody autora sprzeczne z ZABORNIEM			

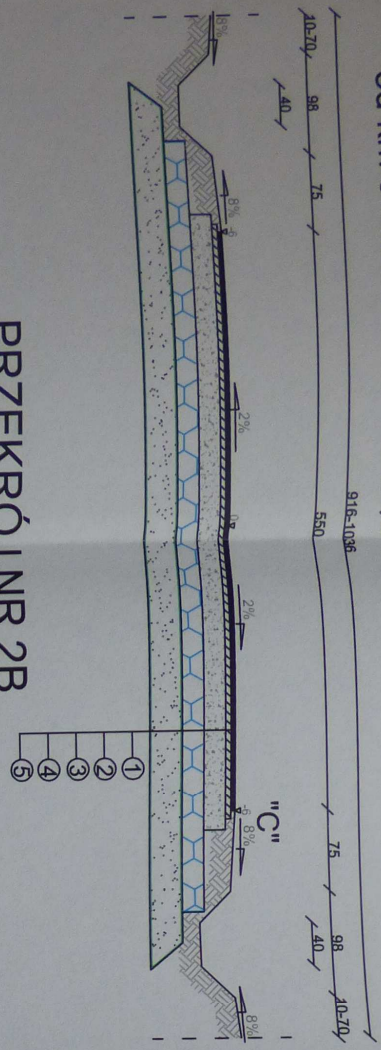






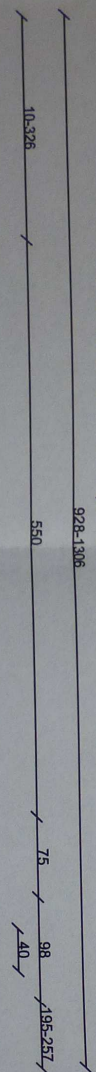
## PRZEKRÓJ NR 1B

od km 0+000 do km 0+088,3 i od km 0+141 do km 0+195



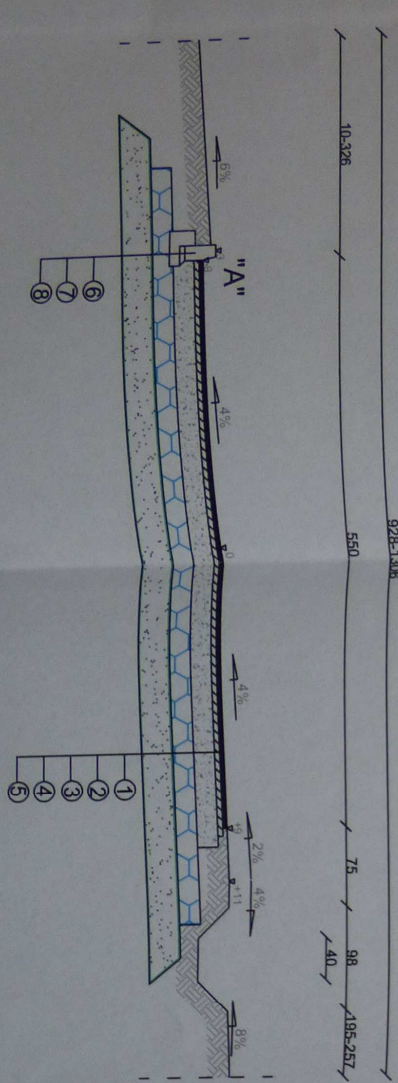
## PRZEKRÓJ NR 2B

od km 0+088,3 do km 0+116



## PRZEKRÓJ NR 3B

od km 0+116 do km 0+141



- LEGENDA**
1. Warstwa ścieralna z betonu asfaltowego AC 11 S 50/70 - gr. 5 cm
  2. podbudowa zasadnicza z betonu asfaltowego AC 16 P 50/70 - gr. 7 cm
  3. podbudowa zasadnicza z kruszywa naturalnego C50/30 stabilizowanego mechanicznie - gr. 20 cm
  4. materac z geosiatki z kruszywem naturalnym C50/30 - gr. 20 cm
  5. warstwa odsączająca z kruszywem naturalnym o wsk. wodoprzepuszczalności  $\geq 8\text{m/dob}$ , zaw. pyłów  $< 5\%$  owinięta geosyntetykiem
  6. krawężnik betonowy 15 x 30 cm
  7. podsypka cementowo-piaskowa 1:4 - gr. 5 cm
  8. ława betonowa C 8/10 z oporem 25 x 35 cm

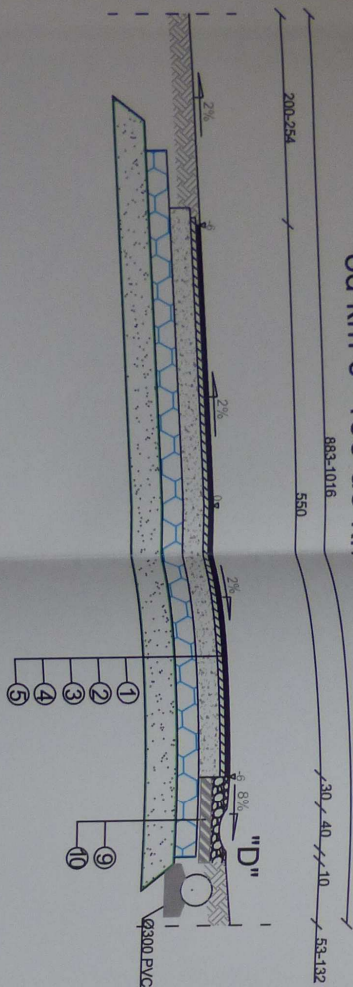
- geosiatka
- geosyntetyk

**UWAGA:** Parametry rowu- zmienne dostosowane do stanu istniejącego

USŁUGI INŻYNIERYJNE I DORADCZE "DROGEST" LIDIA KASPRZAK		BL.	09.2015
PRZEBUDOWA DRÓG GMINNYCH W KRYNKACH ULICA GÓRNA Z ŁĄCZNIKIEM OD KM ROB. 0+000 DO KM 0+219 ULICA KAUKAZSKA ODCINEK NR 1 OD KM ROB. 0+000 DO KM 0+330		SKALA	1:50
PRZEKROJE NORMALNE 1B, 2B, 3B UL. KAUKAZSKIEJ ODCINEK NR 1		NR RYS.	7
Autor opracowania	<i>mgr inż. L. Kasprzak</i>	nr upr.	BL/100/87
		Podpis	
OFRACOWANIE chronione prawem autorskim - zgodniej z Umową o Prawie Autorskim i Powołaniu - ZABRONIONE Dz. U. 24 poz. 83 z dn. 4.02.1994r. Powołanie całego lub fragmentów bez zgody autora opracowania.			

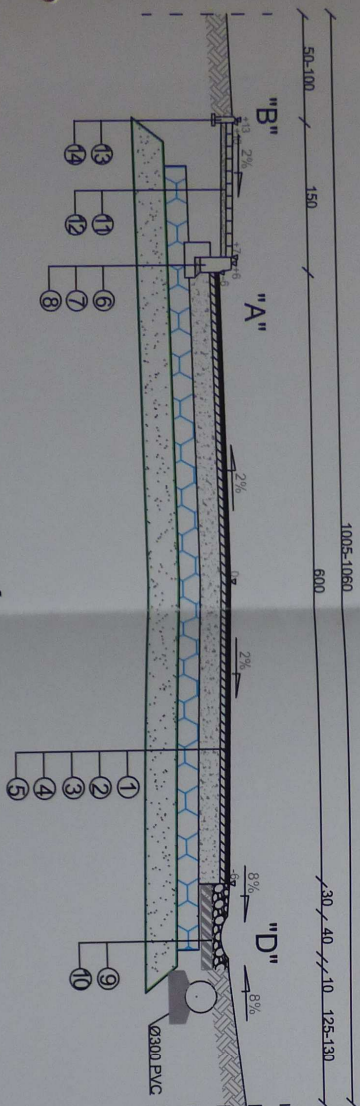
## PRZEKRÓJ NR 4B

od km 0+195 do km 0+200



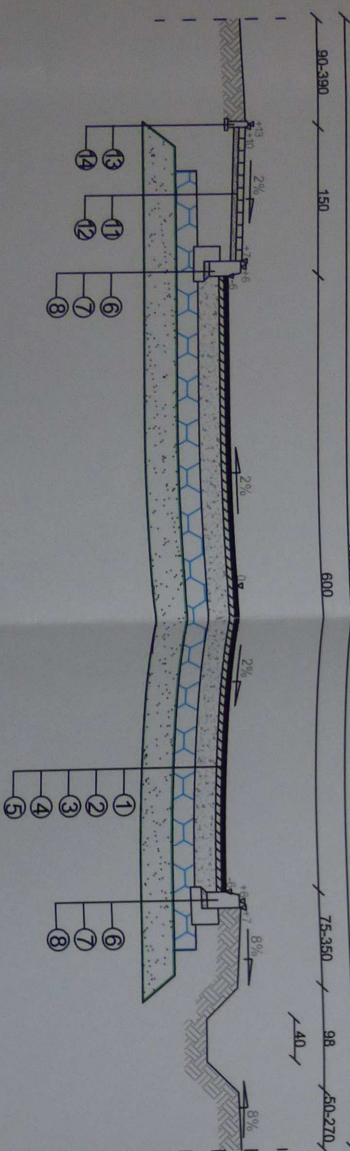
## PRZEKRÓJ NR 5B

od km 0+200 do km 0+225



## PRZEKRÓJ NR 6B

od km 0+225 do km 0+330

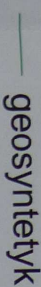


### LEGENDA

1. warstwa ścieralna z betonu asfaltowego AC 11 S 50/70 - gr. 5 cm
2. podbudowa zasadnicza z betonu asfaltowego AC 16 P 50/70 - gr. 7 cm
3. podbudowa zasadnicza z kruszywa naturalnego C50/30 stabilizowanego mechanicznie - gr. 20 cm
4. materac z geosiatki z kruszywem naturalnym C50/30 - gr. 20 cm
5. warstwa odsączająca z kruszywem naturalnym o wsk. wodoprzepuszczalności  $\geq 8\text{m/dob}$ , zaw. pyłów  $< 5\%$  owinięta geosyntetykiem
6. krawężnik betonowy 15 x 30 cm
7. podsypka cementowo-piaskowa 1:4 - gr. 5 cm
8. ława betonowa C 8/10 z oporem 25 x 35 cm
9. ściek drogowy wybrukowany kamieniem polnym 16/20
10. podsypka cementowo-piaskowa 1:4 - gr. 10 cm
11. kostka brukowa betonowa szara - gr. 6 cm
12. podsypka piaskowa - gr. 5 cm
13. obrzeże betonowe 6 x 20 cm
14. podsypka piaskowa - gr. 3 cm



geosiatka



geosyntetyk

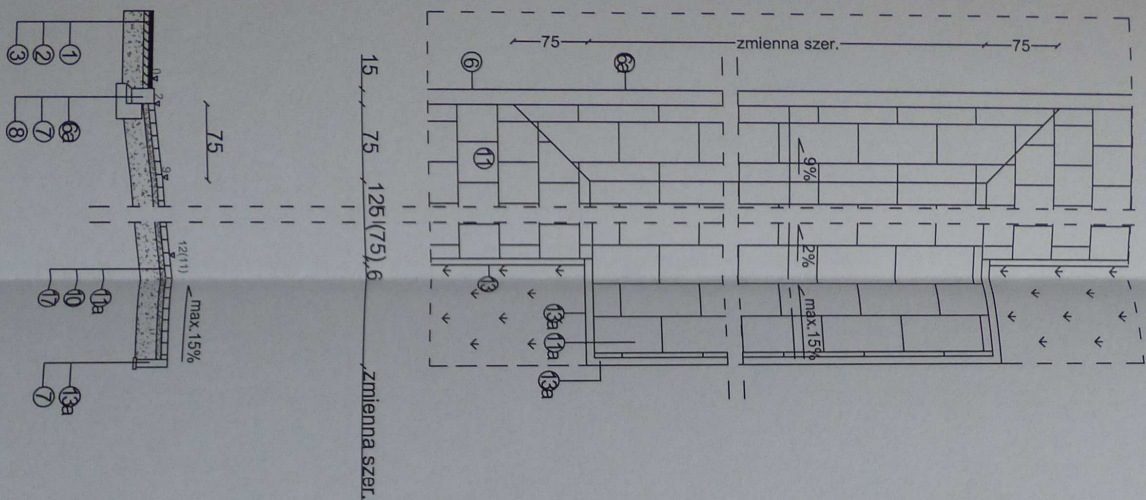
**UWAGA:** Parametry rowu - Zmienne dostosowane do stanu istniejącego

USŁUGI INŻYNIERYJNE I DORADCTWO "DROGEST"		BL		09.2015
LIDIA KASPRZAK		BL		09.2015
PRZEBUDOWA DRÓG GMINNYCH W KRYNKACH		SKALA		1:50
ULICA GÓRNA Z ŁĄCZNIKIEM OD KM ROB. 0+000 DO KM 0+219		NR PVS.		8
ULICA KAUKAZKA ODCINEK NR 1 OD KM ROB. 0+000 DO KM 0+330		projekt wykonawczy		
PRZEKROJE NORMALNE 4B, 5B, 6B UL. KAUKAZKA ODCINEK NR 1		nr upr.		BL/100/87
Autor opracowania		mgr inż. L. Kasprzak		podpis
OPRACOWANIE wykonane prawem autorskim - zgodnie z Umową, o Prawie Autorskim, Prawach Podległych Dz.U. 24 poz 83 z dn. 4.02.1994r. Powielanie całości lub fragmentów bez zgody autora opracowania - ZABRONIONE		POLIB Nr PDL/BD/060701		





# WIDOK Z GÓRY

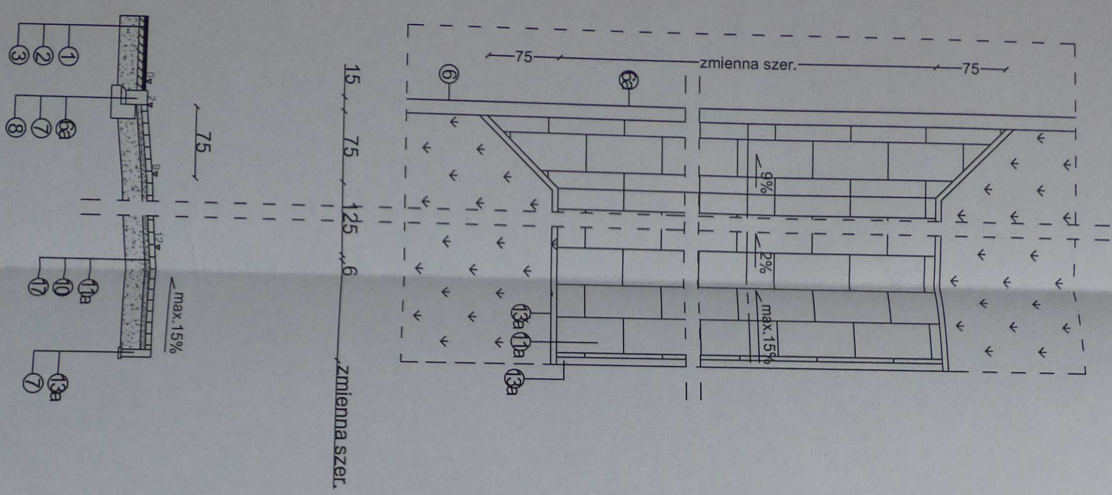


## LEGENDA

1. Warstwa ścieralna z betonu asfaltowego AC 11 S 50/70 - gr. 5 cm
2. podbudowa zasadnicza z betonu asfaltowego AC 16 P 50/70 - gr. 7 cm
3. podbudowa zasadnicza z kruszywa naturalnego C50/30 stabilizowanego mechanicznie - gr. 20 cm
4. materac z geosiatki z kruszywem naturalnym C50/30 - gr. 20 cm
5. warstwa odsączająca z kruszywem naturalnym o wsk. wodoprzepuszczalności  $\geq 8\text{m/dob}$ , zaw. pyłów  $< 5\%$  owinięta geosyntetykiem
6. krawężnik betonowy 15 x 30 cm
- 6a. krawężnik betonowy najazdowy 15x22 cm
7. podsypka cementowo-piaskowa 1:4 - gr. 5 cm
8. ława betonowa C 8/10 z oporem 25 x 35 cm
9. ściek drogowy wybrukowany kamieniem polnym 16/20
10. podsypka cementowo-piaskowa 1:4 - gr. 10 cm
11. kostka brukowa betonowa szara - gr. 6 cm
- 11a. kostka betonowa kolorowa - gr. 8 cm
12. podsypka piaskowa - gr. 5 cm
13. obrzeże betonowe 6 x 20 cm
- 13a. obrzeże betonowe 8x30 cm
14. podsypka piaskowa - gr. 3 cm
15. rów kryty - rura PEHD Ø300
16. ława z kruszywa naturalnego - gr. 15 cm
17. podbudowa zasadnicza z kruszywa naturalnego C50/30 stabilizowanego mechanicznie - gr. 15 cm

USŁUGI INŻYNIERSKIE I DORADCZE "PROGEST"		BŁ.	09.2015
LIDIA KASPRZAK		SKALA	1:50
PRZEBUDOWA DRÓG GMINNYCH W KRYNKACH		NR RYS.	10
ULICA GÓRNA Z ŁĄCZNIKIEM OD KM ROB. 0+000 DO KM 0+219			
ULICA KAUKAZSKA ODCIENK NR. 1 OD KM ROB. 0+000 DO KM 0+330			
ZŁAZD BRAMOWY			
UL. GÓRNA I UL. KAUKAZSKA ODCIENK NR. 1			
Autor	mgr inż. L. Kasprzak	nr upr.	BE/100/87
opracowanie		POIIB nr. PDL/BD/0607/01	podpis
Opracowanie chronione prawem autorskim - zgodnie z Umową o Prawie Autorskim i Dzielnictwami pokrewnymi Dz. U. 24, poz. 83 z dn. 4.02.1994r. Powielanie całości lub fragmentów bez zgody autora opracowania - ZABRONIONE		projekt wykonawczy	

# WIDOK Z GÓRY



## LEGENDA

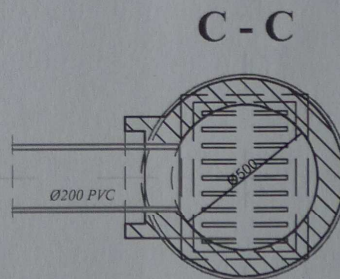
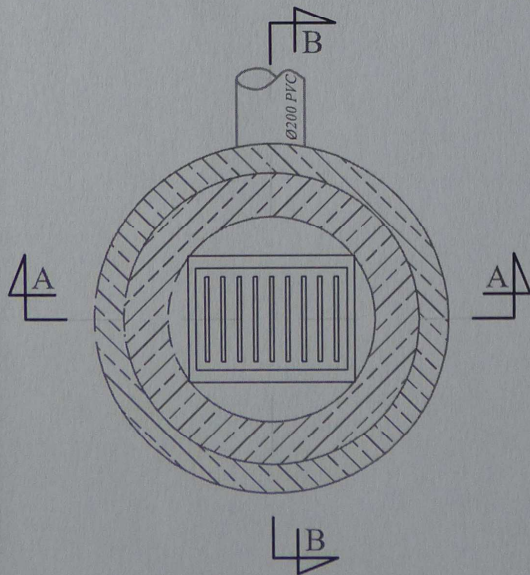
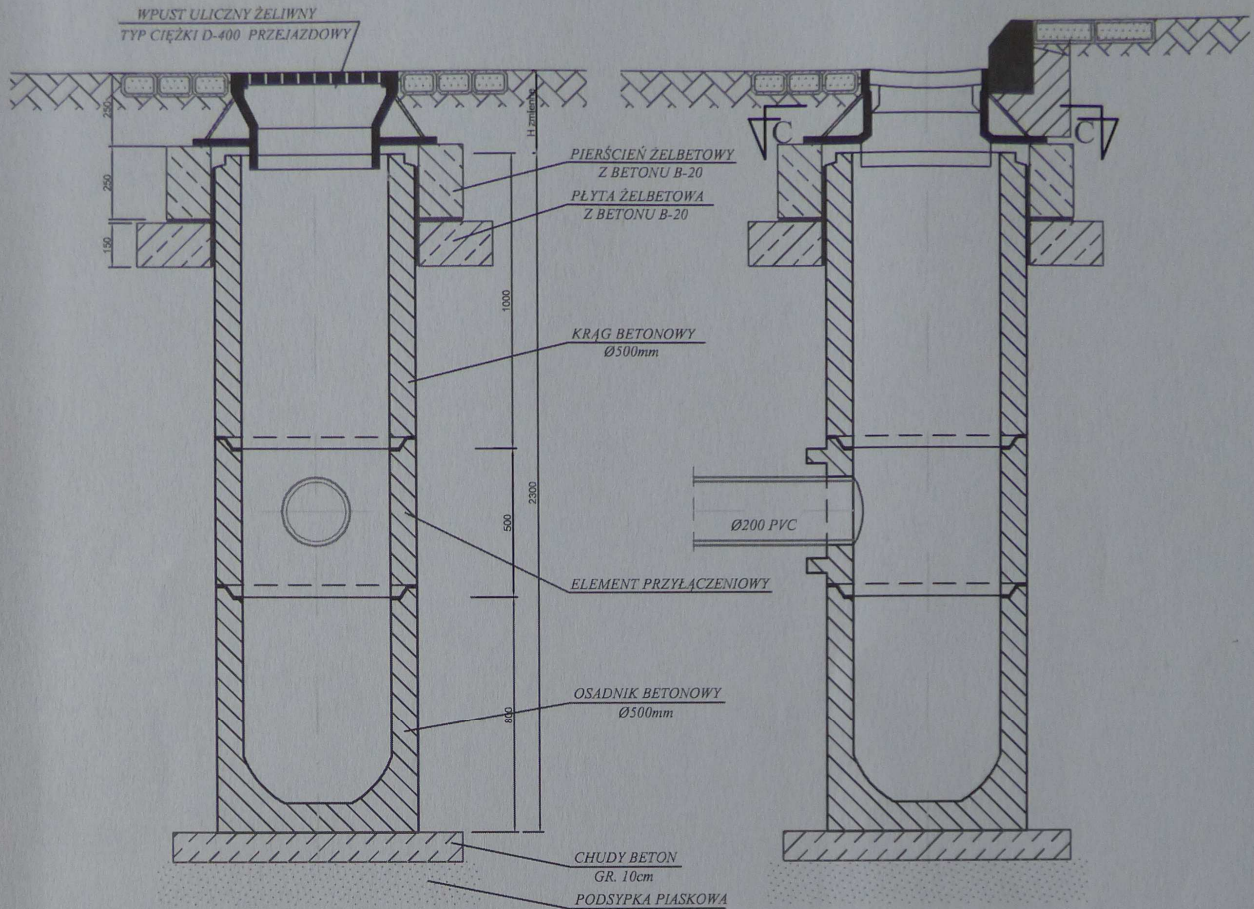
1. Warstwa ściernalna z betonu asfaltowego AC 11 S 50/70 - gr. 5 cm
2. podbudowa zasadnicza z betonu asfaltowego AC 16 P 50/70 - gr. 7 cm
3. podbudowa zasadnicza z kruszywa naturalnego C50/30 stabilizowanego mechanicznie - gr. 20 cm materac z geosiatki z kruszywem naturalnym C50/30 - gr. 20 cm
5. Warstwa odsączająca z kruszywem naturalnym o wsk. wodoprzepuszczalności  $\geq 8m/dob$ , zaw. pyłów  $< 5\%$  owinięta geosyntetykiem
6. krawężnik betonowy 15 x 30 cm
- 6a. krawężnik betonowy najazdowy 15x22 cm
7. podsypka cementowo-piaskowa 1:4 - gr. 5 cm
8. ława betonowa C 8/10 z oporem 25 x 35 cm
9. ściek drogowy wybrukowany kamieniem polnym 16/20
10. podsypka cementowo-piaskowa 1:4 - gr. 10 cm
11. kostka brukowa betonowa szara - gr. 6 cm
- 11a. kostka betonowa kolorowa - gr. 8 cm
12. podsypka piaskowa - gr. 5 cm
13. obrzeże betonowe 6 x 20 cm
- 13a. obrzeże betonowe 8x30 cm
14. podsypka piaskowa - gr. 3 cm
15. rów kryty - rura PEHD Ø300
16. ława z kruszywa naturalnego - gr. 15 cm
17. podbudowa zasadnicza z kruszywa naturalnego C50/30 stabilizowanego mechanicznie - gr. 15 cm

USŁUGI INŻYNIERYJNE I DORADCZE "DROGEST"		Bł.	09.2015
LIDIA KASPRZAK		SKALA	1:5
PRZEBUDOWA DRÓG GMINNYCH W KRYWKACH		NR. RYS.	11
ULICA GÓRNA Z ŁĄCZNIKIEM OD KM ROB. 0+000 DO KM 0+219			
ULICA KAUKAZKA ODCIENK NR 1 OD KM ROB. 0+000 DO KM 0+330			
ZJAZD BRAMOWY TYP B			
UL. GÓRNA I UL. KAUKAZKA ODCIENK NR 1			
Autor opracowania	mgr inż. <b>L. Kasprzak</b>	nr upr.	BL/100/87
		POIB Nr PDL/BD/0607/01	podpis
OPRACOWANIE chronione prawem autorskim - zgodnie z Ustawą o Prawie Autorskim i Prawach Pokrewnych Dz.U. 24, poz. 83 z dn. 4.02.1994r. Powielanie całości lub fragmentów bez zgody autora opracowania. ZABRONIONE		projekt wykonawczy	

# STUDZIENKA ŚCIEKOWA ULICZNA Dn500 Z OSADNIKIEM

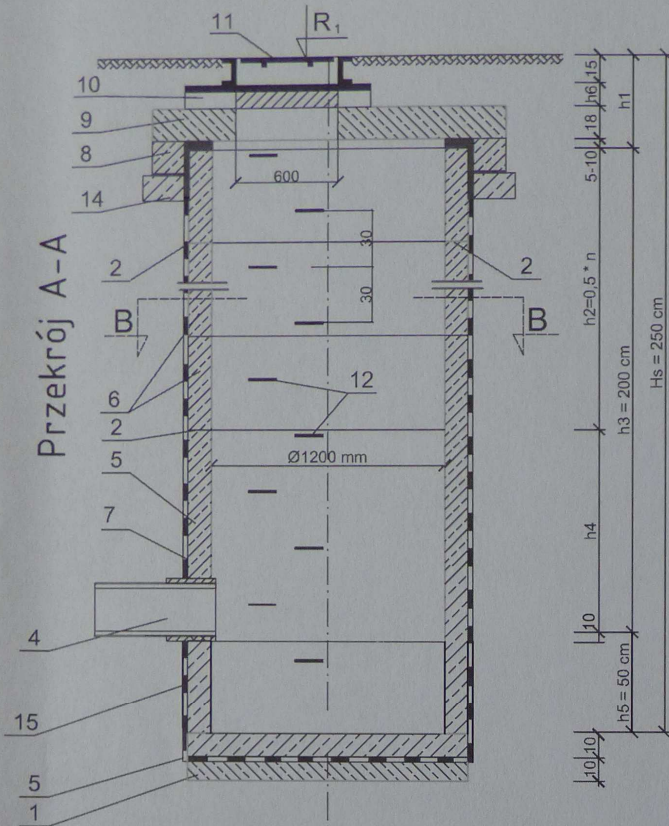
## PRZEKRÓJ A-A

## PRZEKRÓJ B-B



USŁUGI INŻYNIERYJNE I DORADCZE "DROGEST" LIDIA KASPRZAK		Bł.	09.2015
PRZEBUDOWA DRÓG GMINNYCH W KRYNKACH ULICA GÓRNA Z ŁĄCZNIKIEM OD KM ROB. 0+000 DO KM 0+219 ULICA KAUKAZKA ODCINEK NR 1 OD KM ROB. 0+000 DO KM 0+330		SKALA	—
SCHEMAT WPUSZTU ULICZNEGO DN 500 Z OSADNIKIEM		NR RYS.	12
Autor opracowania <b>mgr inż. L. Kasprzak</b>		nr upr. <b>BL/100/87</b>	podpis
OPRACOWANIE chronione prawem autorskim - zgodnie z Ustawą o Prawie Autorskim i prawach pokrewnych Dz.U.24.poz.83 z dn.4.02.1994r. Powielanie całości lub fragmentów bez zgody autora opracowania - ZABRONIONE		POIIB Nr PDL/BD//0607/01	

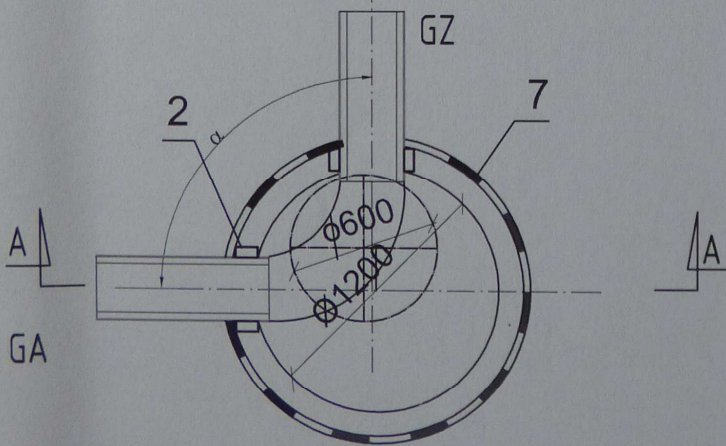
# STUDNIA ŻELBETOWA Z OSADNIKIEM Ø1200



## Studnia rewizyjna Ø1,2 m

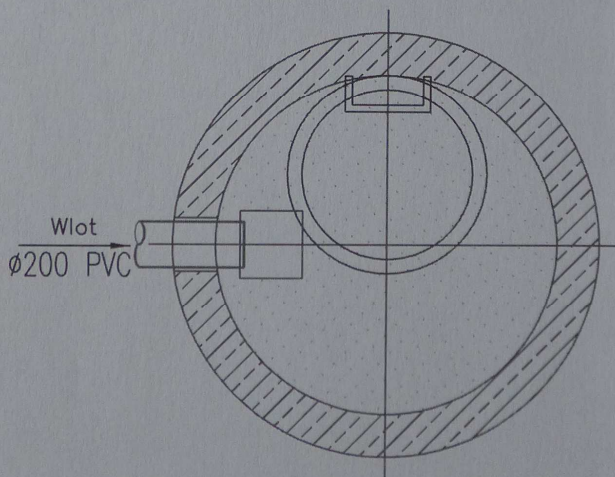
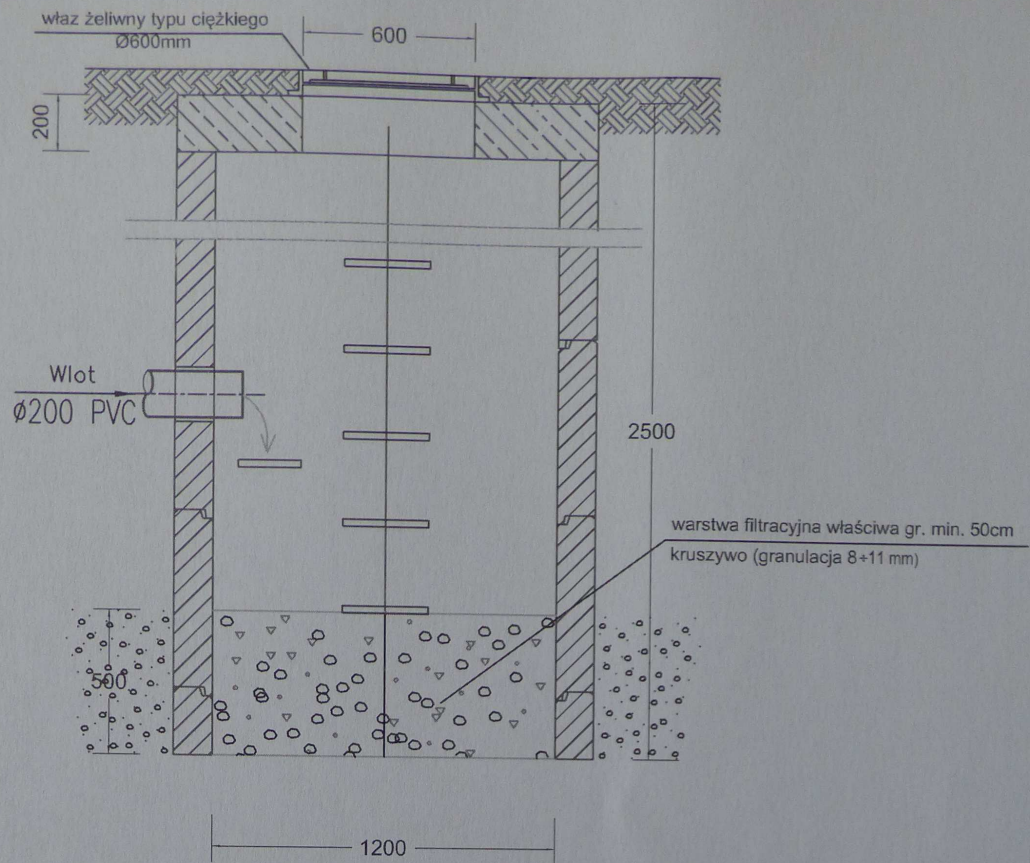
Oznaczenia:

1. Podbudowa z betonu B-10
2. Elastyczne uszczelnienia między kręgami
3. Beton kinety B-10
4. PVC - Rura kanalizacyjna kamionka-króciec przystudzienny GZ(włot), GA(wylot)
5. Pefabrykowany cokół studni Ø1,2 m
6. Kręgi betonowe Ø1,2m, h = 0,5 m
7. Tuleja uszczelniająca dla kanałów PVC, króciec dostudzienny kamionkowy GM dla kamionki
8. Pierścień odciążający typ PO - 152
9. Płyta przykrywowa typ PPO-212/60
10. Pierścienie dystansowe z betonu lub tworzyw sztucznych
11. Właz żeliwny typ ciężki (kanalizacja deszczowa - właz z zamknięciem ryglowym)
12. Stopnie żłazowe żeliwne
13. Izolacja abizol 2R+P
14. Podbudowa pod pierścień odciążający z betonu kl. B15 h=20cm
15. Osadnik betonowy Ø1,2 m, h=0,5 m



Przekrój B-B

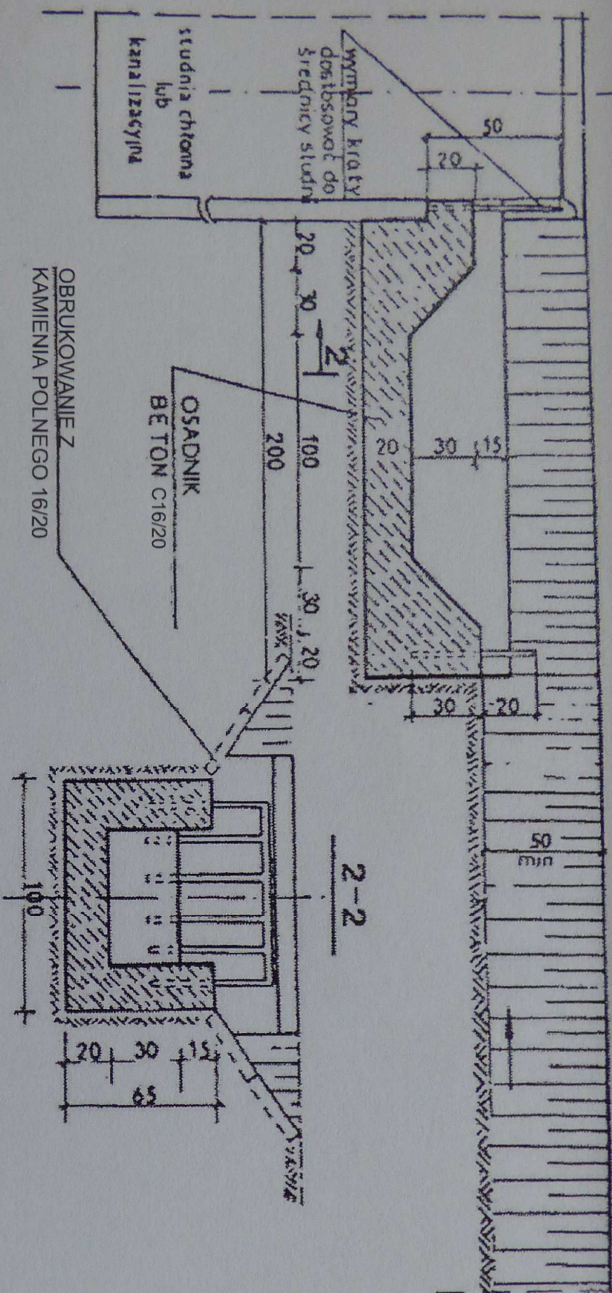
USŁUGI INŻYNIERYJNE I DORADCZE "DROGEST" LIDIA KASPRZAK		Bł.	09.2015
PRZEBUDOWA DRÓG GMINNYCH W KRYNKACH ULICA GÓRNA Z ŁĄCZNIKIEM OD KM ROB. 0+000 DO KM 0+219 ULICA KAUKAZKA ODCINEK NR 1 OD KM ROB. 0+000 DO KM 0+330		SKALA	—
SCHEMAT STUDNI REWIZYJNEJ Z OSADNIKIEM Ø 1200 UL. KAUKAZKA ODCINEK NR 1		NR RYS.	13
Autor opracowania	mgr inż. L. Kasprzak	nr upr.	BŁ/100/87
		POIIB Nr PDL/BD//0607/01	podpis
OPRACOWANIE chronione prawem autorskim - zgodnie z Ustawą o Prawie Autorskim i prawach pokrewnych Dz.U.24.poz.83 z dn.4.02.1994r. Powielanie całości lub fragmentów bez zgody autora opracowania - ZABRONIONE			



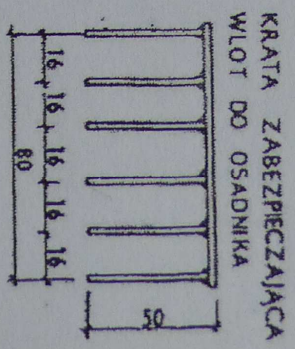
<b>USŁUGI INŻYNIERYJNE I DORADCZE "DROGEST"</b> <b>LIDIA KASPRZAK</b>		Bł.	09.2015
<b>PRZEBUDOWA DRÓG GMINNYCH W KRYNKACH</b> ULICA GÓRNA Z ŁĄCZNIKIEM OD KM ROB. 0+000 DO KM 0+219 ULICA KAUKAZKA ODCINEK NR 1 OD KM ROB. 0+000 DO KM 0+330		SKALA	—
		NR RYS.	<b>14</b>
SCHEMAT STUDNI CHŁONNEJ DN 1200; UL. GÓRNA		projekt wykonawczy	
Autor opracowania	<b>mgr inż. L. Kasprzak</b>	nr upr. <b>BL/100/87</b> POiHB Nr PDL/BD/0607/01	podpis
<small>OPRACOWANIE chronione prawem autorskim - zgodnie z Ustawą o Prawie Autorskim i Prawach Pokrewnych Dz.U.24.poz.83 z dn.4.02.1994r. Powielanie całości lub fragmentów bez zgody autora - ZABRONIONE</small>			

PRZEKRÓJ PODŁUŻNY 1-1

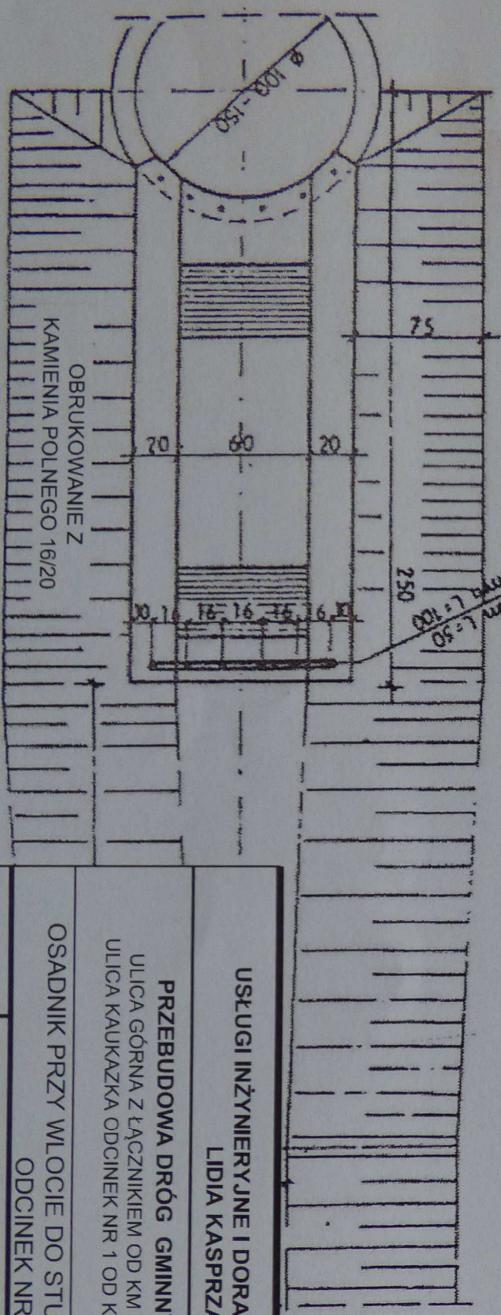
2



2-2



WIDOK Z GÓRY



KRATA ZABEZPIECZAJĄCA  
WLOT DO OSADNIKA

OBRUKOWANIE Z  
KAMIENIA POLNEGO 16/20

USŁUGI INŻYNIERYJNE I DORADCZE "DROGEST"		BL.		09.2015
LIDIA KASPRZAK		SKALA		—
PRZEBUDOWA DRÓG GMINNYCH W KRYNKACH ULICA GÓRNA Z ŁĄCZNIKIEM OD KM ROB. 0+000 DO KM 0+219 ULICA KAUKAZKA ODCINEK NR 1 OD KM ROB. 0+000 DO KM 0+330		NR RYS.		15
OSADNIK PRZY WLOCIE DO STUDNI - UL. KAUKAZKA ODCINEK NR 1		projekt wykonawczy		
Autor opracowania	mgr inż. L. Kasprzak	nr upr.	BL/100/87	podpis
		POIIB Nr. P/D/L/BD/0607/01		
OPRACOWANIE chronione prawem autorskim - zgodnie z Ustawą o Prawie Autorskim i prawach pokrewnych Dz. U. 24, poz. 83 z dn. 4.02.1994r. Powielanie całości lub fragmentów bez zgody autora opracowania - ZABRONIONE				