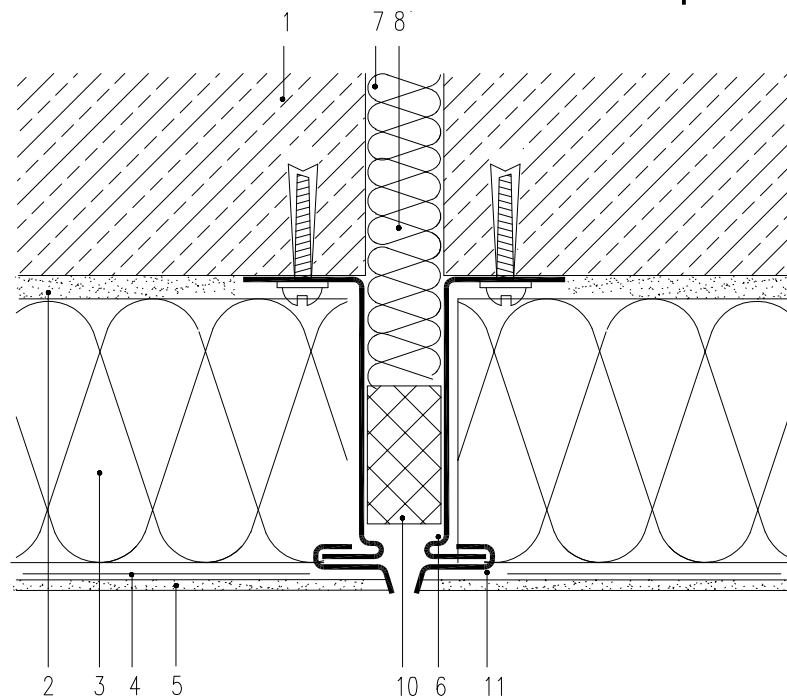
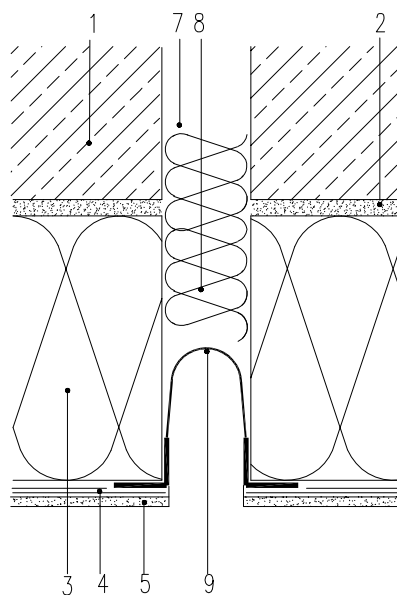


## Szczelina dylatacyjna z wykorzystaniem listwy startowej - przekrój poziomy



## Szczelina dylatacyjna z wykorzystaniem profilu wykończeniowego - przekrój poziomy



- 1 Ściana zewnętrzna
- 2 Klej do systemów ociepleniowych **WEBER TERRANOVA**
- 3 Płyta termoizolacyjna
- 4 Klej do systemów ociepleniowych z zatopioną tkaniną zbrojącą z włókna szklanego **WEBER TERRANOVA**
- 5 Tynk cienkowarstwowy **WEBER TERRANOVA**
- 6 Listwa startowa (cokołowa)
- 7 Szczelina dylatacyjna budynku
- 8 Ocieplenie szczeliny dylatacyjnej
- 9 Profil wykończeniowy "dylatacyjny prosty" **WEBER TERRANOVA**
- 10 Szczeliwo
- 11 Profil wykończeniowy dla tynków (nakładka) - zalecany dla grubości ponad 3 mm

<b>AUTORSKA PRACOWNIA PROJEKTOWA</b> <b>- ARCHITEKT MAREK WOJTECKI -</b> 15-427 Białystok, ul. Lipowa 18A lok.14 tel. 085/74 201 18			
OBIEKT	DOCIEPLENIE BUDYNKU URZĘDU MIASTA W KRYNKACH oraz montaż platformy dla osób niepełnosprawnych na dz. nr ewid.3475 i dz.nr 3477/1	DATA:	RYS.NR
		15.12.2016	20/8
nazwa rysunku	SZCZEGÓŁ DOCIEPLENIA	PROJEKT WYKONAWCZY	
autor projektu	mgr inż. arch. MAREK WOJTECKI	Upr.Nr BŁ-65/91	
Inwestor	URZĄD MIASTA W KRYNKACH 16-120 Krynki, ul. Garbarska 16		