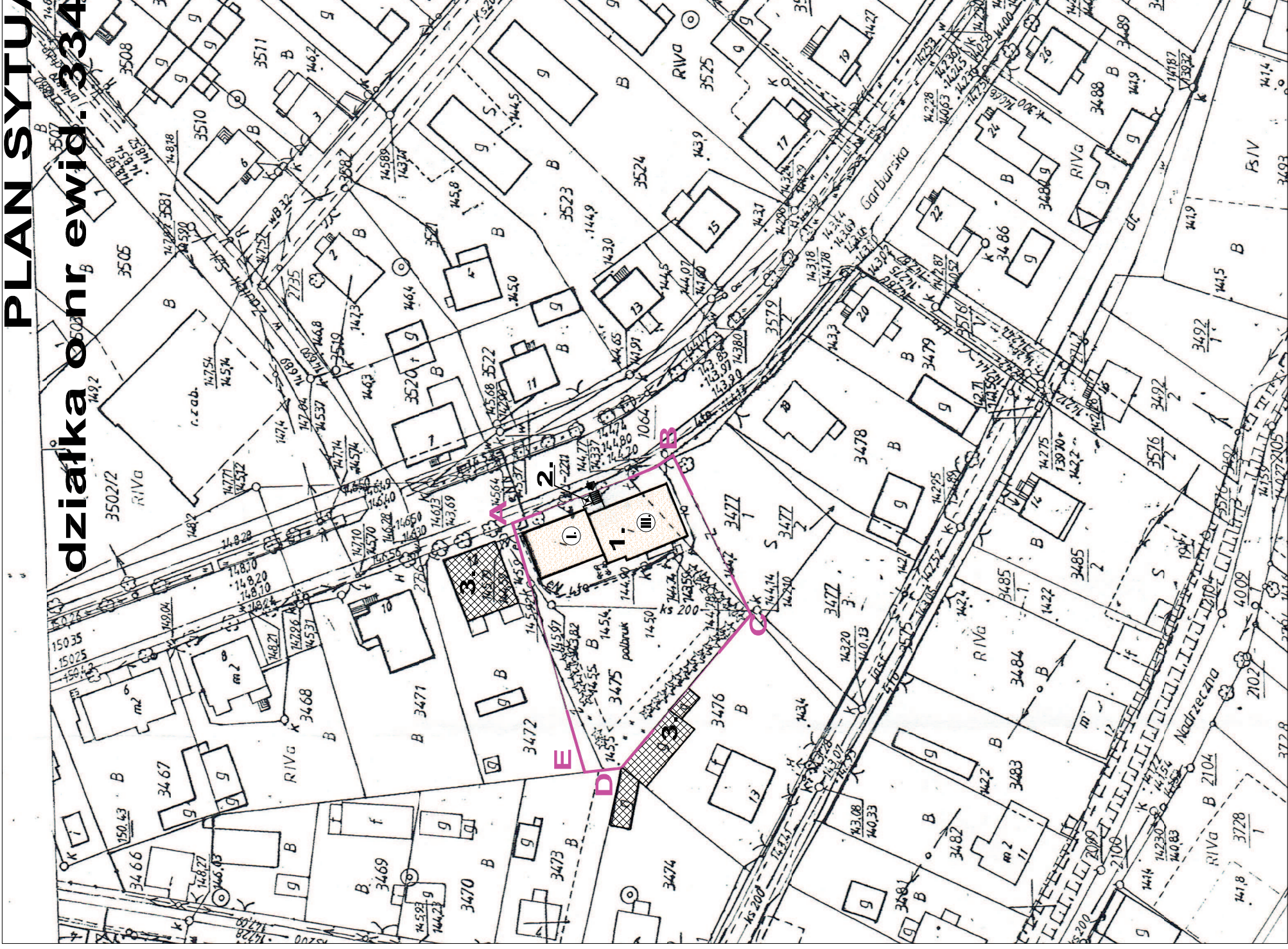


PLAN SYTUACYJNY skala 1:1000 działka nr ewid. 33475 i część dz. nr 3477/1

w KRYNKACH, ul. Garbarska 16



LEGENDA

- A-E** GRANICA OPRAWIANIA
- 1.** ISTNIEJĄCY BUDYNEK URZĘDU MIASTA
PODLEGAJĄCY DOCIEPLENIU
- 2.** PLATFORMA DLA OSÓB NIEPEŁNOSPRAWNYCH
- 3.** ISTNIEJĄCE BUDYNKI
- ➔ WEJŚCIE DO BUDYNKU
- Ⓜ ILOŚĆ KONDYGNACJI

AUTORSKA PRACOWNIA PROJEKTOWA - ARCHITEKT MAREK WOJTECKI - 15-427 Białystok, ul. Lipowa 18A lok.14 tel. 005/74 201 18	
OBIEKT	DOCIEPLENIE BUDYNKU URZĘDU MIASTA W KRYNKACH oraz montaż platformy dla osób niepełnosprawnych na dz. nr ewid.3475 i dz.nr 3477/1
NR RYS.	1.
DATA:	15.12.2016r
SKALA	1:1000
PROJEKT WYKONAWCY	
nazwa rysunku	PLAN SYTUACYJNY
autor projektu	mgr inż. arch. MAREK WOJTECKI
współpraca	techn. arch. ANNA LITWIN
inwestor	URZĄD MIASTA W KRYNKACH 16-120 Krynki, ul. Garbarska 16